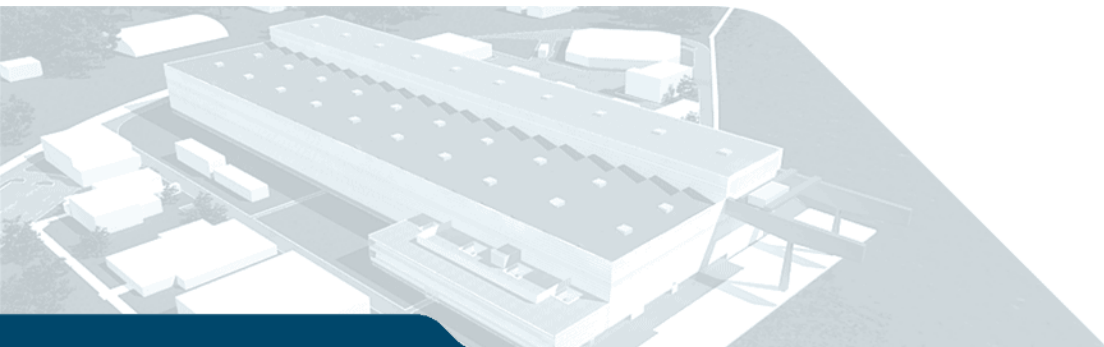


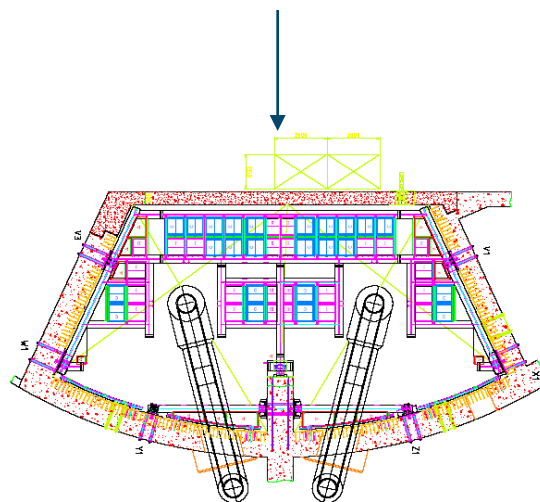


业务发展

EPR项目服务



EPR项目



- 压力均衡顶板
- 褐铁圈
- 管路钢箱
- 四LAR型水池框架结构
- 屏蔽

褐铁圈

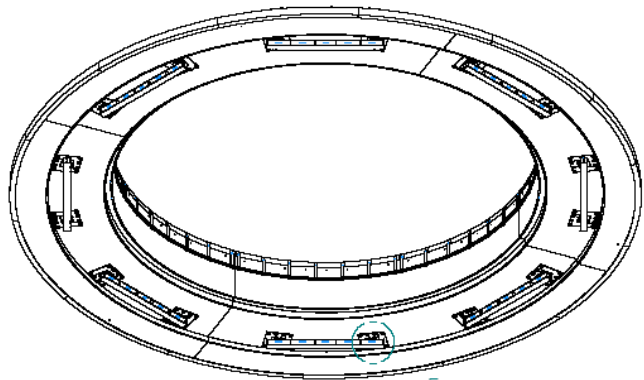
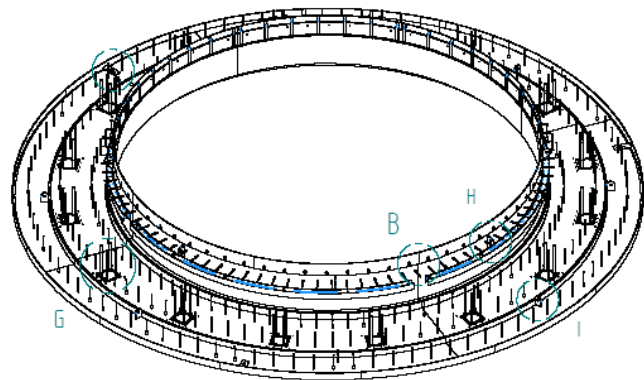
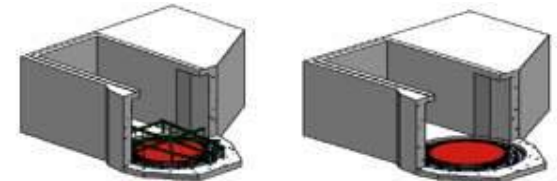
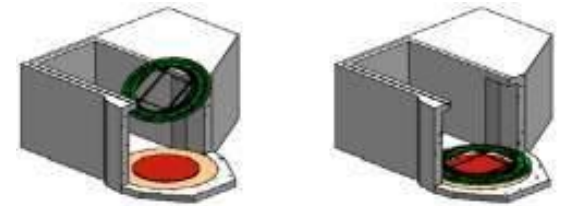
褐铁圈 (LR) 是一个钢结构体, 放置于反应堆坑上, 反应堆冷却线路(RCL)和水池线路支座的墙体通口之间

- 制造
- 测试
- 安装

材料: 碳钢 S355J2

重量: 9Tm

建筑标准: EN



约 $\varnothing 9000$ mm

EPR项目

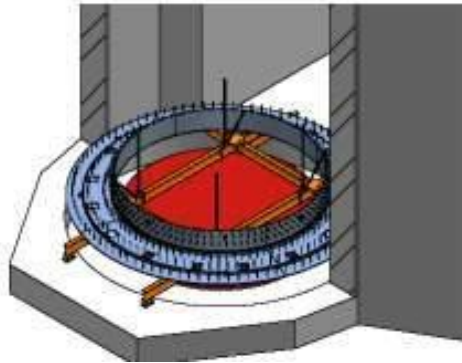


褐铁圈

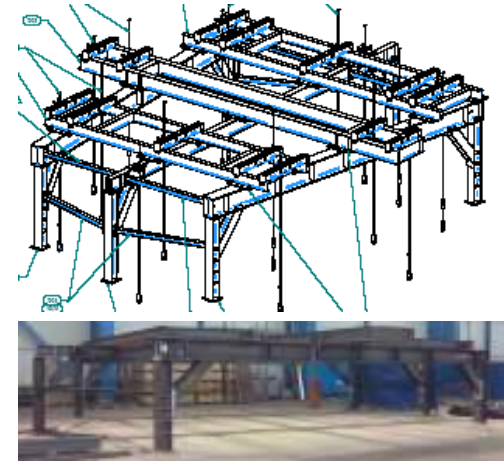
辅助装置来确保设备质量:



焊接装置:
用于现场焊接4个部分



加强肋板:支撑加强装置
可以在放入堆坑时阻止变形



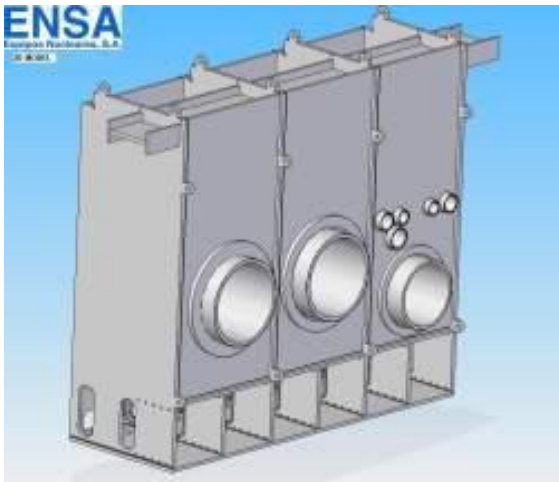
托举装置:
在净化操作时用来支撑重量

EPR项目



管路钢箱

管路钢箱的功能是可作为建筑上带有主要管路套筒的墙体部分



主要尺寸: 5,75m x
5,20m x 2m

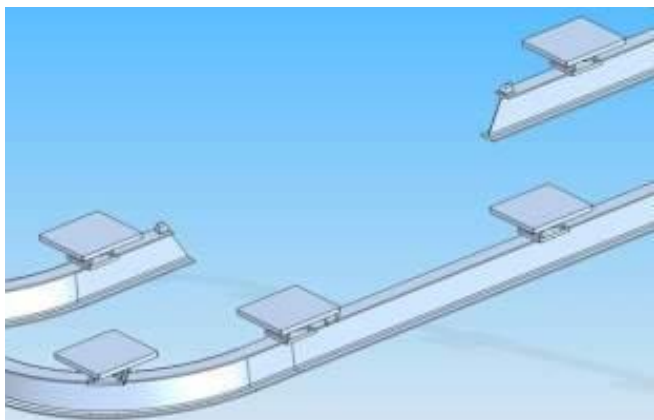
材料: 碳钢 S355J2
重量: 70 Tm
建筑标准: EN



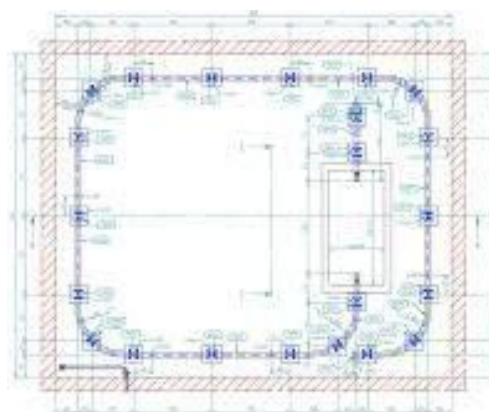
EPR项目



四LAR型水池框架结构



- 施工、构图和文档记录
- 材料采购
- 制造
- 焊工资格审定
- 无损测试
- 荷载试验
- 运输服务
- 安装



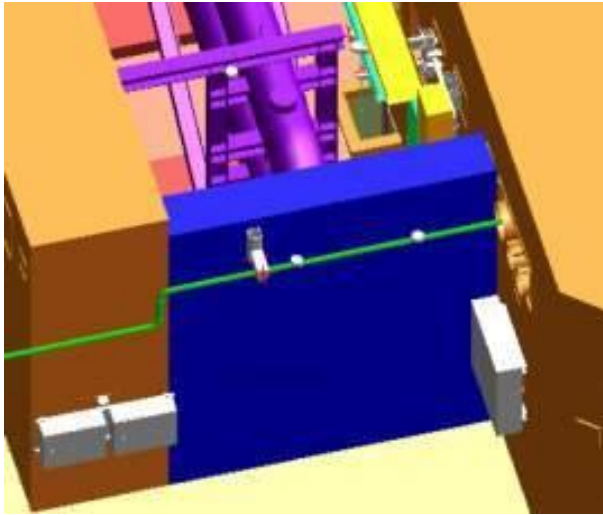
材料: 不锈钢材料1.4571

重量: 约1 Tm

建筑标准: EN

EPR项目

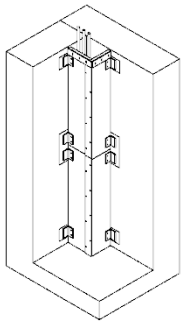
屏蔽



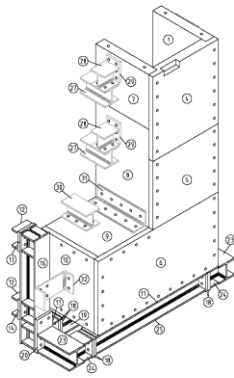
- 工程
- 采购
- 焊工资格审定
- 制造
- 无损检测
- 运输及家父
- 安装

使用、操作、加工
及连接铅部件

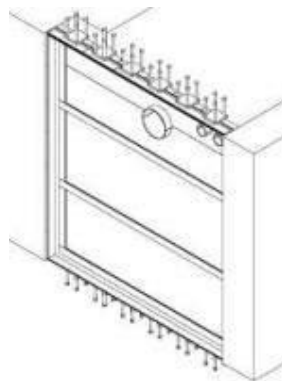
材料: 碳钢 S235J2, 铅, 不锈钢
316Ti
建筑标准: EN



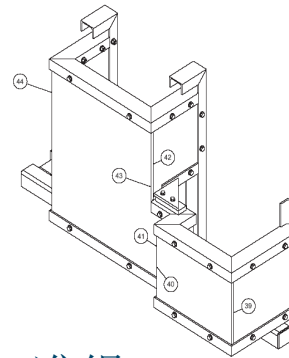
KPL



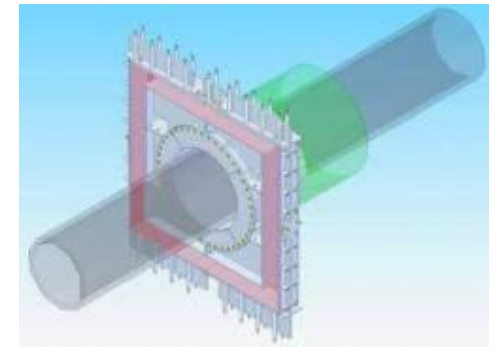
KTA



钢壁



准绳



燃料传送管



EQUIPOS NUCLEARES S.A.

Oficina Central / Head Office:

José Ortega y Gasset 20-5º
28006 Madrid, Spain
Phone: +34 91 555 36 17
Fax: +34 91 556 31 49
commercial@ensa.es

Instalaciones / Facility:

Avda. Juan Carlos I, 8
39600 Maliaño, Cantabria, Spain
Phone: +34 942 20 01 01
Fax: +34 942 20 01 48
commercial@ensa.es

www.ensa.es